

VENTAJAS DEL PANEL DE INSTALACIONES.

HASTA EL MOMENTO EL SISTEMA UTILIZADO PARA FIJAR INSTALACIONES ELÉCTRICAS O DE AGUA EN PAREDES DE TABAQUERÍA SECA, A SIDO LA PASTA DE AGARRE.

LA INSUFICIENTE COLOCACIÓN DE LAS INSTALACIONES A SUPUESTO UNO DE LOS PROBLEMAS MAS NOTORIOS EN LA EXPANSIÓN DE LOS SISTEMAS DE TABIQUERIA SECA.

UNO DE LOS EJEMPLOS MAS COMUNES ES QUE MIENTRAS NO FRAGUA LA PASTA ,LOS TUBOS COARRUGADOS O TUBOS DE AGUA TIENDEN A MODIFICAR LA POSICIÓN CORRECTA DE LA INSTALACIÓN..

VENTAJAS:

1ª SIN CAMBIO DE HERRAMIENTAS.

A DIFERENCIA DE LA COLOCACIÓN TRADICIONAL, LOS PANELES DE INSTALACIONES SE COLOCAN CON LAS MISMAS HERRAMIENTAS DE INSTALACIÓN DE TABIQUES Y TRADOSADOS. SIN SALTOS DE TAJOS.

2ª SIN FRAGUADO.

SIN LA INTERVENCIÓN DE LA PASTA DE AGARRE Y SIENDO CON MATERIALES NO FLEXIBLES, IMPIDE EL MOVIMIENTO DE LAS INSTALACIÓN Y EN SU CASO LA MODIFICACIÓN DE SU POSICIÓN .

3ª CONTINUIDAD

UNA VEZ COLOCADA LAS PRIMERAS CARAS Y LAS ESTRUCTURAS DE TODOS LOS TRADOSADOS SE PUEDE REALIZAR LA COLOCACIÓN DE TODAS LAS INSTALACIONES EN SU LUGAR DEFINITIVO .

4ª SEGURIDAD.

CON ESTE SISTEMA LAS INSTALACIONES QUEDAN TOTALMENTE SUJETAS MEDIANTE BRIDAS O TORNILLOS IMPIDIENDO LA PERDIDA DE ALGUNA DE ELLAS.

5ª PLANIMETRÍA

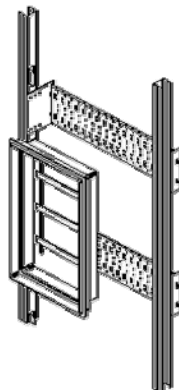
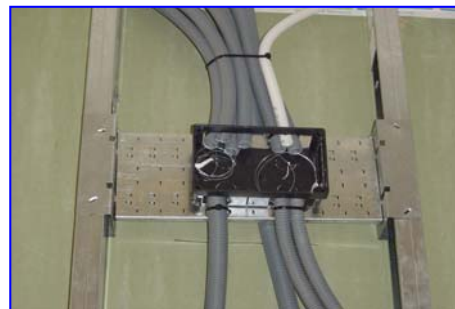
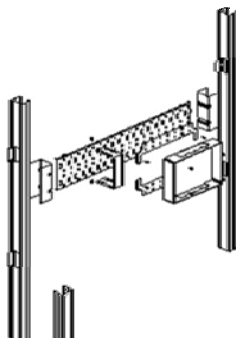
PUDIENDO REGULAR EL GROSOR DE LA INSTALACIÓN DE UNA MANERA SENCILLA, MECÁNICA Y EFICAZ SIN NECESIDAD DE TENER INSTALADA LA PLACA DEJÁNDOLA EN SU PLANIMETRÍA CORRESPONDIENTE.

6ª RAPIDEZ.

LA RÁPIDA COLOCACIÓN DE CUALQUIER INSTALACIÓN BIEN SEA EN PRIMERAS CARAS O EN SEGUNDAS AGILIZA EL CIERRE DE LA OBRA Y EN CONSECUENCIA EL TIEMPO EMPLEADO EN ELLA.

7ª ECONÓMICO.

CON EL SUMINISTRO DE INSTALACIONES TRADICIONALES Y NO ESPECIALES PARA PLACA DE YESO CARTÓN REDUCIMOS ENORMEMENTE LOS COSTES DE LA OBRA.



REAFIRMA EL CONCEPTO DE TABIQUERIA SECA.



PROPORCIÓN Y COSTE DE LOS MATERIALES DEL PANEL DE INSTALACIONES.

Este calculo toma como referencia de medición una vivienda de 70 m2, con aproximadamente 65 m2 de tabique y 60 m2 de trasdosado autoportante.

En total 125 m2, instalandose el panel SOLIDPERFIL.

Coeficiente del sistema por ud/m2.

TIPO DE INSTALACIÓN	%/PANEL/m2		M2 TOTALES	CANTIDAD
CAJETINES ELECTRICOS	12%	Parcial	125	15
CAJAS DERIVACION	4%	Parcial	125	5
AGUA	4%	Parcial	125	5
SUMA PANELES /M2			20%	25

RESUMEN GENERAL.

Proporción Producto/ud.	Coeficiente/panel	UD/ a instalar	UD/ pedido	pvp	total/parcial
SOPORTE PANEL 45	1,84	25	46	1,34	61,64
SOPORTE PANEL 70	0,16	25	4	1,50	6,00
PANEL DE INSTALACIONES 400	0,80	25	20	3,00	60,00
PANEL DE INSTALACIONES 600	0,20	25	5	4,10	20,48
ALARGO PANEL	0,04	25	1	1,11	1,11
SOPORTE PLANO	0,16	25	4	1,68	6,72
REFUERZO PANEL	0,08	25	2	0,91	1,82
TORNILLO+TAPON PLASTICO	3,00	25	75	0,07	5,25
				SUMA DE COSTES	163,02

M2 TOTALES **125**

COSTE PVP/UD/M2 **1,30**

(sin descuento comercial.)