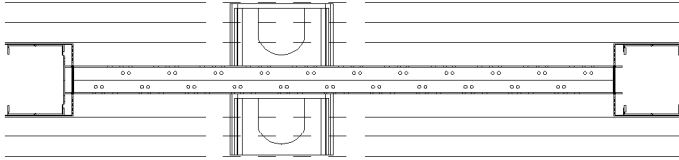


CAJETINES A AMBOS LADOS

HA VECES ES NECESARIO COLOCAR CAJETINES EN EL MISMO PUNTO A UN LADO DEL TABIQUE Y AL OTRO. COMO EN CUALQUIER TABIQUE SE DE PLACA DE YESO LAMINADO O DE CERÁMICA ES FUNDAMENTAL QUE PRIMERO LAS DOS INSTALACIONES SUMADAS NO SEAN SUPERIOR AL GROSOR DE TABIQUE.

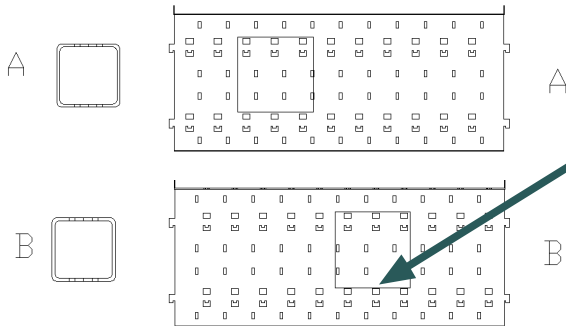
CUANDO EL TABIQUE SI DA LA SUMA DE LOS DOS CAJETINES.



COLOCANDO OTRO PANEL, SUJETO AL MISMO SOPORTE PODREMOS INSTALAR Y REGULAR OTRO CAJETIN.

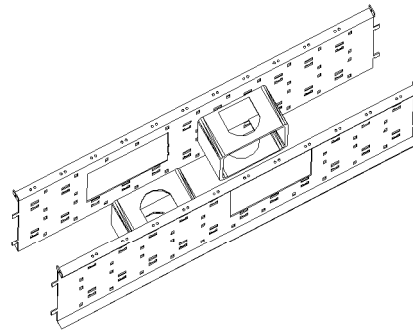
CUANDO EL TABIQUE NO DA LA SUMA DE LOS DOS CAJETINES.

1º PASO: MARCAR, CORTAR.

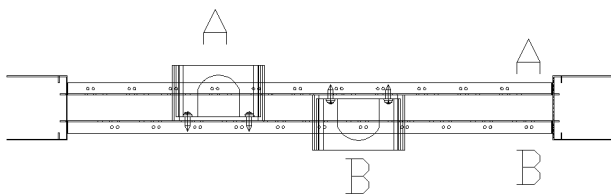


MARCAR EL ESPACIO DEL CAJETIN Y CORTAR EL AGUJERO.

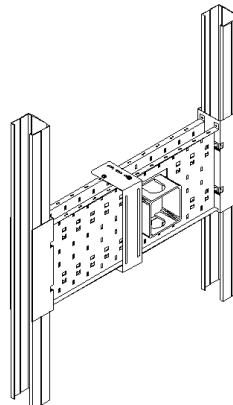
ESQUEMA DE INSTALACIÓN →



2º PASO: INSTALAR.



EL CAJETIN A ESTA ANCLADO EN EL PANEL B Y EL B EN EL A.



PARA MAYOR RIGIDEZ DEL PANEL ACONSEJAMOS LA COLOCACIÓN DE UNO O DOS REFUERZOS DEL PANEL.